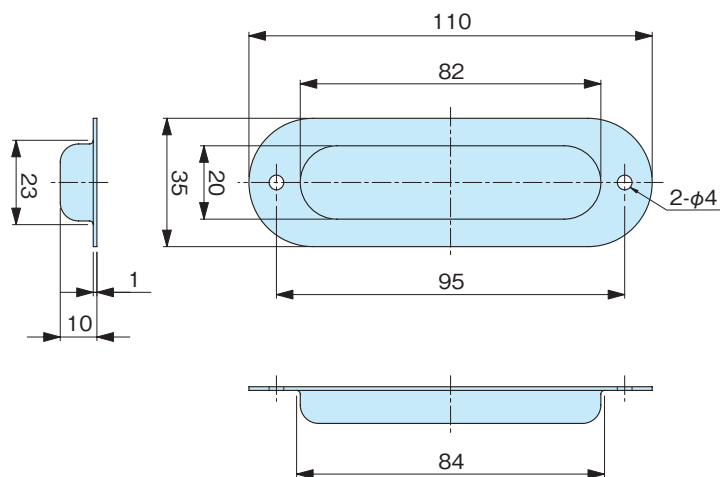


丸型掘込取手

ROUND EMBEDDED PULLS

SK-55(SUS)



材 質 ●ステンレス(SUS304)

表面処理 ●ヘアライン

Material ●Stainless steel (SUS304)

Finish ●Hairline finish

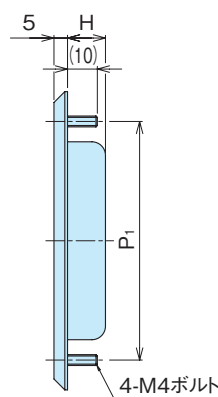
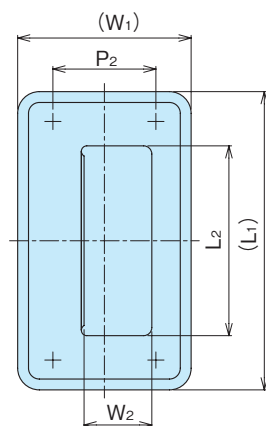
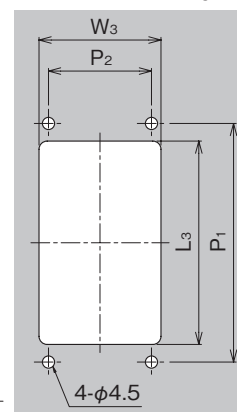
取手
ローレット
ノブ

品番 Product No.	自重(g) Weight	単価 Price
SK-55	27.4	¥450

ステンレス埋込み取手

STAINLESS EMBEDDED PULLS

SK-56(SUS)

■取付け穴寸法
Dimension of mounting hole

材 質 ●ステンレス(SUS304)

表面処理 ●ヘアライン

用 途 ●工作機械及び制御盤

Material ●Stainless steel (SUS304)

Finish ●Hairline finish

Specific Use ●Machine tools, control boards.

品番 Product No.	(L ₁)	L ₂	L ₃	(W ₁)	W ₂	W ₃	H	P ₁	P ₂	自重(g) Weight	単価 Price
SK-56-1	138	95	99	88	35	65	21	110	65	184	¥1,100
SK-56-2	109.5	70	73	64	25	42	14.5	88	38	102.4	¥800