

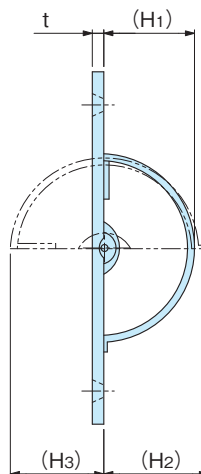
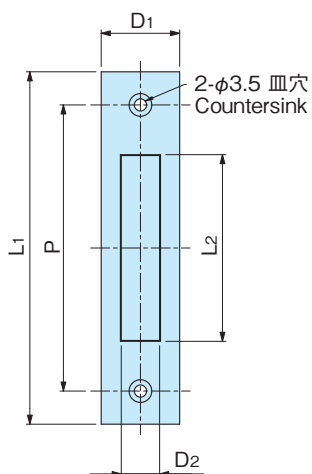
全回転取手

FULL ROTARY PULLS

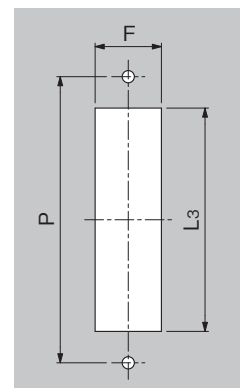
SK-46(SUS)



SK-46-1



■取付け穴寸法
Dimension of mounting hole



材質 ●ステンレス(SUS304)
●オモリ部/鉄(SPC-1):ユニクロめっき

Material ●Stainless steel (SUS304)
●Rotary parts/Steel (SPC-1):Zinc
Unichrome plating

品番 Product No.	L1	L2	L3	P	F	D1	D2	(H1)	(H2)	(H3)	t	自重(g) Weight	単価 Price
SK-46-1	101	53.5	64	83.5	19	22.5	11	26	30	26.8	3.3	30	¥950
SK-46-2	86	51	52	70	18	20.5	10	20	22	20	3.2	25	¥850

アルミ取手

ALUMINUM PULLS

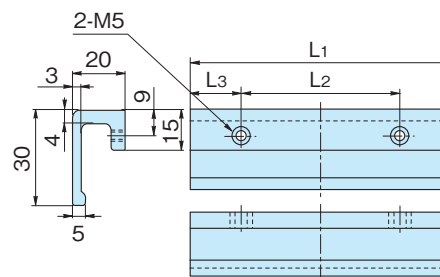
K-41



K-41-1

材質 ●アルミニウム
表面処理 ●ヘアライン・アルマイト処理
用途 ●各種機器、設備等
備考 ●黒色・金色仕様も別途承ります。

Material ●Aluminum
Finish ●Hairline finish, alumite treatment
Specific Use ●Various equipments, facilities, etc.
Remarks ●Black or gold color are also available
for special order.



品番 Product No.	L1	L2	L3	製品自重(g) Weight	単価 Price
K-41-1	100	60	20	58	¥1,000
K-41-2	150	100	25	88	¥1,100