

## セキュリティキーSC-2000/H500の案内

### SC2000

200番キーに替わるセキュリティキー



#### 特徴

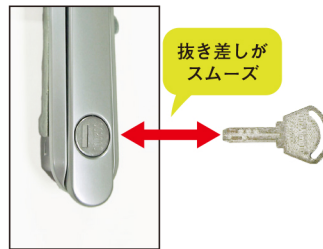
##### セキュリティ向上!

普及率の高い200番キーに代わり、SC2000番キーで管理する事により、セキュリティ向上を図る事が可能です。盤に共通する統一キーを採用しており利便性も変わりません。また、SC2000番キーを装着できるハンドルも豊富に取り揃えています。



##### ピンタンブラー構造!

ピンタンブラー構造の為、鍵の抜き差しがなめらかです。



##### リバーシブルキー!

防塵シャッター付きのリバーシブルキーです。



### H500

200番キーに替わるセキュリティキー (L型ハンドル専用)



#### 特徴

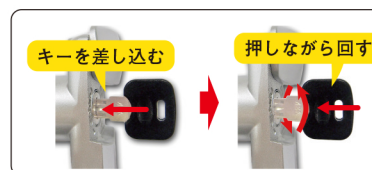
##### セキュリティ向上!

普及率の高い200番キーに代わり、H500番キーで管理する事により、セキュリティ向上を図る事が可能です。盤に共通する統一キーを採用しており利便性も変わりません。また、H500番キーを装着できるハンドルも豊富に取り揃えています。



##### プッシュして施開錠!

H500番キーは施錠の際、キーを押しながら回す仕組みを採用。そのため、不正解錠への安全度を高めた仕組みとなっています。



##### リバーシブルキー!

防塵シャッター付きのリバーシブルキーです。

